

# VERS UNE POLITIQUE COMMUNAUTAIRE À L'ÉCHELLE DU TERRITOIRE

Depuis plus de 15 ans, l'habitat est une des priorités du Grand-Figeac.

Cette priorité est mise en œuvre de façon très opérationnelle dans le cadre d'aides « à la pierre », en complément des financeurs institutionnels, pour les propriétaires bailleurs ou occupants dans le cadre d'« Habiter le Grand-Figeac ». La Communauté intervient ainsi pour faciliter la restauration de l'habitat dégradé ou endommagé, lutter contre l'insalubrité, améliorer l'accessibilité ou les qualités thermiques dans l'habitat existant.

C'est aussi un programme d'investissement dans l'aménagement, la réhabilitation, l'entretien et la gestion de logements sociaux d'intérêt communautaire afin de favoriser la mixité sociale, développer l'offre de logements en favorisant la réhabilitation et en assurant une répartition équilibrée et diversifiée des types de logements entre les Communes.

Au-delà de ces actions très concrètes, le Grand-Figeac s'engage dans la construction d'une politique locale de l'habitat au travers d'un Programme Local de l'Habitat (PLH) qui permettra d'assurer pleinement son rôle de pilotage et d'animation partenariale de cette politique au niveau local.

## PROGRAMME LOCAL DE L'HABITAT DU GRAND-FIGEAC

### Quel habitat pour demain ?

Durant toute l'année 2019, le Grand-Figeac va se mobiliser, en association avec ses partenaires, pour élaborer son premier PLH et répondre à court, moyen et long termes aux enjeux du territoire et aux besoins de ses habitants.

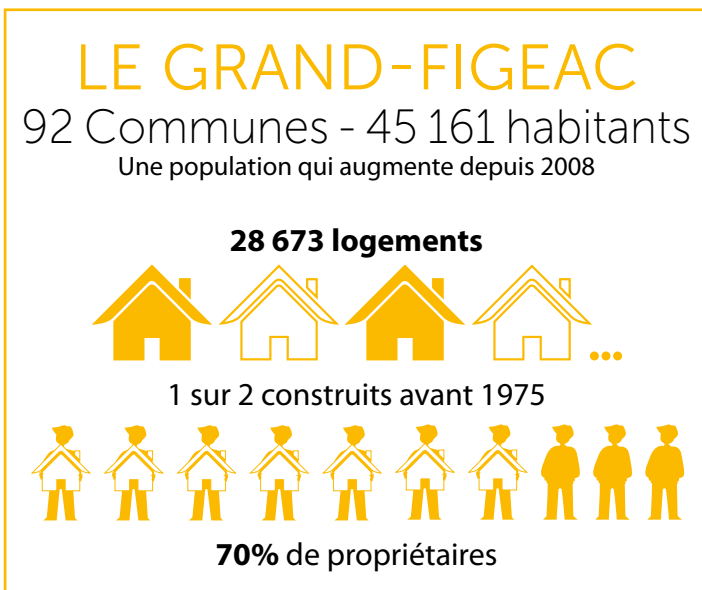
C'est donc **pour accompagner le développement de son territoire** que la Communauté de Communes lance ce programme. Celui-ci doit **favoriser les concepts d'habitat durable et répondre aux besoins de tous les habitants**. L'élaboration du PLH s'inscrit dans une **démarche de concertation** qui permettra de définir les grandes orientations et actions concrètes à mettre en place sur le territoire.

### Un PLH, c'est quoi ?

C'est un outil essentiel d'observation, de définition et de programmation des investissements et des actions en matière de politique locale de l'habitat pour une durée de 6 ans. Il se construit de la façon suivante :

- ▶ **un diagnostic** : état des lieux du fonctionnement du marché du logement et de la situation des hébergements de notre territoire
- ▶ **des orientations** : définition d'une stratégie de territoire à partir des enjeux et des priorités dégagées par la population, les élus et les acteurs locaux de l'habitat
- ▶ **des actions** : élaboration d'un programme ciblé répondant aux problématiques du Grand-Figeac. Il traduira les engagements de la collectivité et des partenaires en précisant les modalités de mise en œuvre des actions retenues : revitalisation des centres-bourgs, OPAH, PIG, actions énergie, mobilité des populations, construction en locatifs publics, aides à l'accession... mais aussi, prise en compte de l'ensemble de ces actions dans le Plan Local de l'Urbanisme intercommunal du Grand-Figeac pour une approche urbaine et programmatique de cette politique.

Ainsi, ce travail sera abordé avec un principe de réalité et d'opérationnalité et devra apporter des réponses à l'amélioration du parcours résidentiel des ménages, à la nécessaire intervention sur le parc existant et au développement d'une offre nouvelle de logements de qualité, en adéquation avec les attentes des ménages.



### Votre avis nous intéresse... pour votre projet

Les enjeux de ce PLH sont multiples sur notre territoire et la condition de réussite de cette politique de l'habitat réside dans la **mobilisation et l'implication de tous**, habitant du Grand-Figeac, Communes et partenaires.

Vous habitez ou louez un logement sur le Grand-Figeac ? Vous souhaitez construire, investir ou rénover ? **Faites-nous part de vos projets en répondant à l'enquête jointe.**





# Programme Local de l'Habitat de Grand Figeac

http://www.grand-figeac.fr/habiter\_le\_Grand\_Figeac.html#ancree\_votre\_avis\_nous\_interesse

## Enquête population

Vous habitez ou louez un logement sur la Communauté de Communes du Grand-Figeac. Vous souhaitez construire, investir, rénover. Faites-nous part de vos projets : Accession – investissement locatif – amélioration de l'habitat - financement. Merci de renseigner cette enquête qui accompagnera notre réflexion sur l'habitat pour les années à venir.

## Votre avis nous intéresse

### o Votre situation

Vous êtes actuellement :

- Propriétaire occupant de votre logement
- Propriétaire d'un logement locatif sur le territoire
- Propriétaire d'une résidence secondaire sur le territoire
- Propriétaire d'un logement inoccupé sur le territoire

Sur quelles communes ? .....

Quelle est votre situation professionnelle ?

- Actif
- Retraité
- Autre (sans emploi, formation,...)

Vous souhaitez vous installer ou rester sur le territoire, pour quelle(s) raison(s) ?

- Attachement familial ou affectif
- Coût du foncier attractif
- Proximité du lieu de travail
- Rapprochement des services en centre bourg

Les services et les équipements sont-ils adaptés à vos attentes ?

- Services à domicile  oui  non      équipements de loisirs  oui  non  
 Services pour les jeunes ménages  oui  non      Commerces de proximité  oui  non

Vos remarques en quelques mots : .....

### o Vous envisagez d'accéder à la propriété :

le de projet :

- Achat d'un logement dans l'ancien  Construction neuve  indéterminé

Localisation :

- En centre-bourg
- Dans un village / hameau
- Dans un lotissement traditionnel
- Dans un espace de type éco quartier
- indéterminé

le de logement :

- Maison individuelle
- Maison individuelle groupée en centre-bourg
- Appartement
- Maison contemporaine groupée en centre-bourg

type de terrain :

- Un espace extérieur limité
- Un terrain de moins de 500m<sup>2</sup>
- Un terrain entre 500 et 800m<sup>2</sup>
- Un terrain de plus de 800m<sup>2</sup>

Budget :

- < 100 000 €
- 100 000 € - 150 000 €
- 150 000 € - 200 000 €
- 200 000 € - 250 000 €
- > 250 000 €

### o Vous envisagez la mise en location d'un logement sur le territoire :

Location

Objet :

- Location à l'année
- Hébergement touristique
- Jeunes travailleurs, saisonniers,...
- Autre : .....

Type de logement :

- Maison individuelle neuve
- Appartement
- Maison existante

Localisation :

- En centre-bourg
- Dans un village / hameau
- En lotissement

Si le logement est existant, quel est son état ? :

- Bon état
- Nécessite une simple intervention d'amélioration
- Nécessite une rénovation complète

### o Vous envisagez de réaliser des travaux dans votre logement :

Amélioration

Age du logement :

- Moins de 15 ans
- Entre 15 et 40 ans
- Plus de 40 ans

Type de travaux :

- Restauration de la façade
- Réfection de la toiture
- Isolation
- Remplacement des menuiseries
- Installation système de ventilation
- Remplacement système de chauffage
- Mise aux normes électriques
- Agrandissement du logement
- Adaptation de la salle de bain
- Adaptation du logement
- Assainissement
- Autres : .....

Une raison vous freine-t-elle dans la réalisation de ces travaux ?

- Coût des travaux
- Difficulté à trouver des artisans
- Appréhension à entreprendre les travaux
- Autres raisons : .....

### o Le financement de votre projet :

Financement

Souhaitez-vous des informations sur les dispositifs actuels de financement ? Citons par exemple :

- Le PTZ Prêt à taux zéro  je connais  je souhaite des infos
- Le PSLA Prêt location accession  je connais  je souhaite des infos
- Le PIG de Grand Figeac :
- Subventions pour la réalisation de travaux  je connais  je souhaite des infos
- L'Eco chèque logement de la Région Occitanie  je connais  je souhaite des infos

Pour vous, il est prioritaire de communiquer ou d'apporter des aides vers quelles cibles ? :

- L'énergie
- L'amélioration de l'habitat
- L'adaptation des logements
- L'accession à la propriété dans le neuf
- L'accession à la propriété dans l'existant
- Dans les projets d'habitat situés en centre bourg

Vos remarques en quelques mots : .....

Si vous souhaitez être informé de la suite de la démarche PLH, laissez-nous vos coordonnées :

Nom adresse.....  
Adresse de messagerie.....